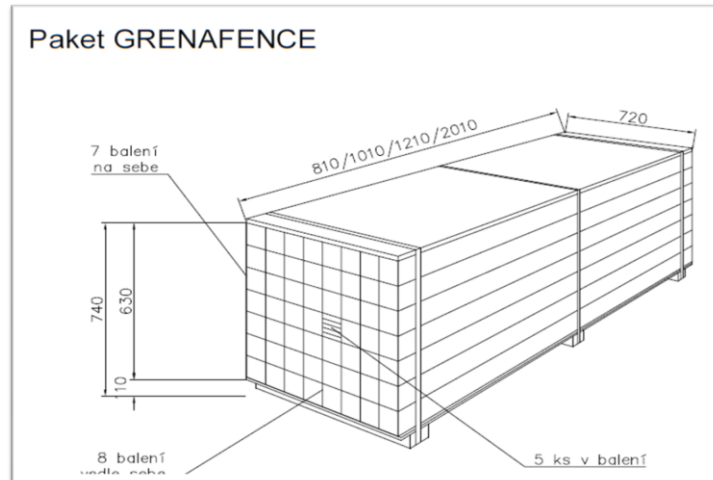


TECHNICKÝ LIST

Rozpis paketů plotového systému **grenafence®**

GRENAFENCE

1 bm = 1,8 kg
1 balení = 5 ks



Balení	0,6 m	0,8 m	1 m	1,2 m	1,6 m	2 m
množství	5ks /bal	5ks /bal	5ks /bal	5ks /bal	5ks /bal	5ks /bal
bm	3	4	5	6	8	10
váha v kg	5,4	7,2	9,0	10,8	14,4	18,0

Paket Grenafence

= 56 balení

= 280 ks

Paket 610 mm	323 kg netto
Paket 810 mm	424 kg netto
Paket 1010 mm	528 kg netto
Paket 1210 mm	634 kg netto
Paket 1610 mm	836 kg netto
Paket 2010 mm	1049 kg netto



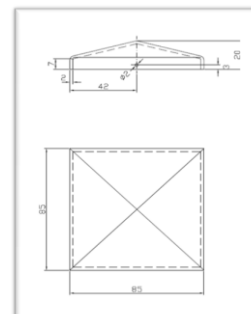
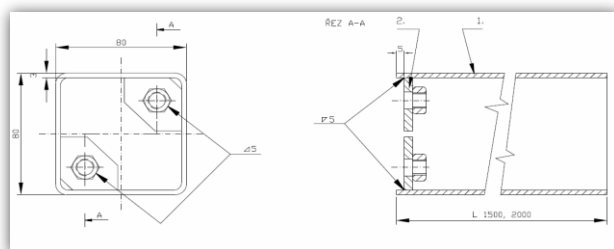
Čs. armády 540, 391 81 Veselí nad Lužnicí, CZ
tel.: +420/381 549 111 fax: +420/381 581 071
e-mail: grena@grena.cz www.grena.cz
IČO: 46678832 DIČ: CZ46678832
Zápis v OR u KS v Českých Budějovicích oddíl B, vložka 484.



Rozpis doplňků plotového systému

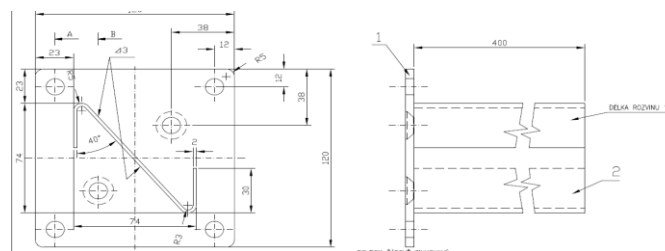
Plotový sloupek

- = položka v ceníku Grenafence č.1 a č.2
- = balení: 1 ks sloupek + 1 ks vrchní krytka
- = rozměr: sloupek 80 x 80 x 3 mm
krytka 85 x 85 x 2 mm
- = sloupky dodávané v délce 1,5m = váha 10,4kg/ks
a v délce 2 m = váha 13,8 kg/ks
- = spotřeba 2 ks na jedno plotové pole
- = provedení sloupku i krytky : žárově zinkovaná ocel



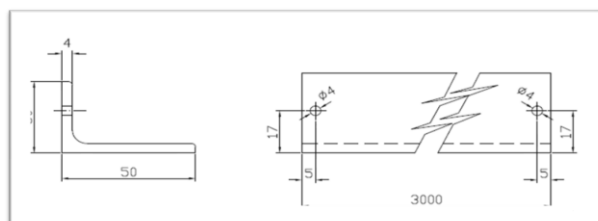
Patka k plotovému sloupku

- = položka v ceníku Grenafence č.3
- = balení: 1 ks + 2 ks šroubů
- = rozměr: 120 x 120 x 400 mm
- = váha: 1,76 kg/ks
- = spotřeba 1 ks na jeden sloupek
- = provedení : žárově zinkovaná ocel



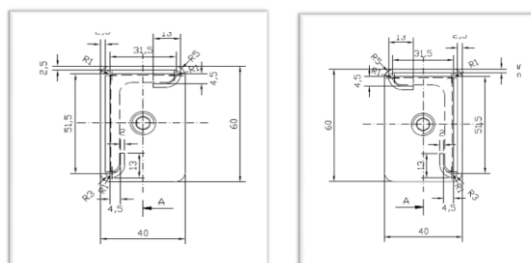
Ocelový L nosník

- = položka v ceníku Grenafence č.4
- = balení: 2 ks
- = rozměr: 30 x 50 x 4 mm
- = délka: 3 m
- = váha: 7,9 kg/ks
- = spotřeba 2 ks na jedno plotové pole
- = provedení: žárově zinkovaná ocel



Spojky

- = položka v ceníku Grenafence č.5
- = balení: 2 ks (1 x pravá a 1 x levá) + 2 ks šroubů
- = rozměr: 60 x 40 mm
- = váha: 0,189 kg/ks
- = slouží k připevnění nosníků ke sloupkům
- = spotřeba 2 ks na jeden nosník
- = provedení: žárově zinkovaná ocel



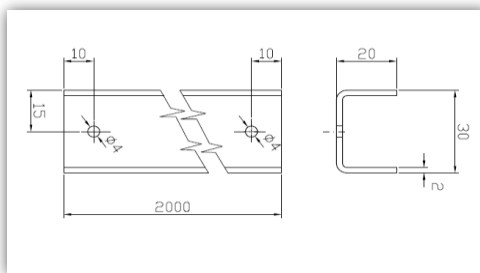
Čs. armády 540, 391 81 Veselí nad Lužnicí, CZ
tel.: +420/381 549 111 fax: +420/381 581 071
e-mail: grena@grena.cz www.grena.cz
IČO : 4 6 6 7 8 8 3 2 D I Č : C Z 4 6 6 7 8 8 3 2
Zápis v OR u KS v Českých Budějovicích oddíl B, vložka 484.



Rozpis doplňků plotového systému

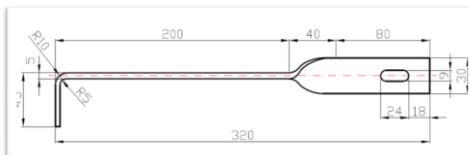
Ocelový U profil

- = položka v ceníku Grenafence č.6
- = balení: 2 ks + 14 kusů samořezných šroubů
- = rozměr: 30 x 20 x 2 mm
- = váha: 2,2 kg/ks
- = slouží k pro sestavení plotového pole z Grenadecku (vodorovné ložení profilů)
- = spotřeba 4 ks na jedno plotové pole
- = provedení: žárově zinkovaná ocel



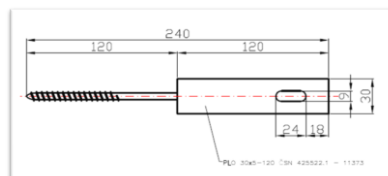
Kotva 1

- = položka v ceníku Grenafence č.7
- = 1 ks; rozměr: 320 x 30 x 5 mm, váha: 0,42 kg
- = použití pro zděný sloupek
- = spotřeba 4 ks na jedno plotové pole
- = provedení: ocel, povrch zinek se žlutým chromátem



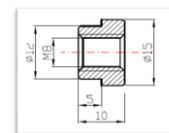
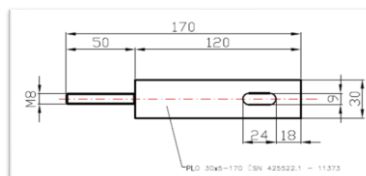
Kotva 2

- = položka v ceníku Grenafence č.8
- = 1 ks; rozměr: 240 x 30 x 5 mm, váha: 0,16 kg
- = použití pro zděný sloupek
- = spotřeba 4 ks na jedno plotové pole
- = provedení: ocel, povrch zinek se žlutým chromátem



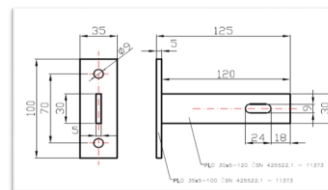
Kotva 3

- = položka v ceníku Grenafence č.9
- = 1 ks; rozměr: 170 x 30 x 5 mm, váha: 0,16 kg
- = použití pro ocelový sloupek
- = spotřeba 4 ks na jedno plotové pole
- = provedení: ocel, povrch zinek se žlutým chromátem



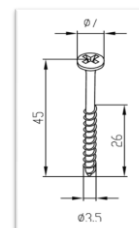
Kotva 4

- = položka v ceníku Grenafence č.10
- = 1 ks; rozměr: 125 x 30 x 5 mm, váha: 0,3 kg
- = použití pro zděný nebo ocelový sloupek
- = spotřeba 4 ks na jedno plotové pole
- = provedení: ocel, povrch zinek se žlutým chromátem



Nerezové vruty

- = položka v ceníku Grenafence č.11
- = 250 ks/balení; rozměr: 3,5 x 45 mm, váha: 0,5 kg
- = slouží k připevnění plotovek k nosníkům
- = spotřeba 4 ks na jednu plotovku
- = uloženo v plastové nádobě o rozměru 30 x 20 x 15 (V) cm
- = provedení: nerezová ocel



Technický list zpracoval: Zuzana Faříková
Technický list schválil: ing. Petr Novotný
Platnost od: 1.3.2011



Čs. armády 540, 391 81 Veselí nad Lužnicí, CZ
tel.: +420/381 549 111 fax: +420/381 581 071
e-mail: grena@grena.cz www.grena.cz
IČO: 46678832 DIČ: CZ46678832
Zápis v OR u KS v Českých Budějovicích oddíl B, vložka 484.

