

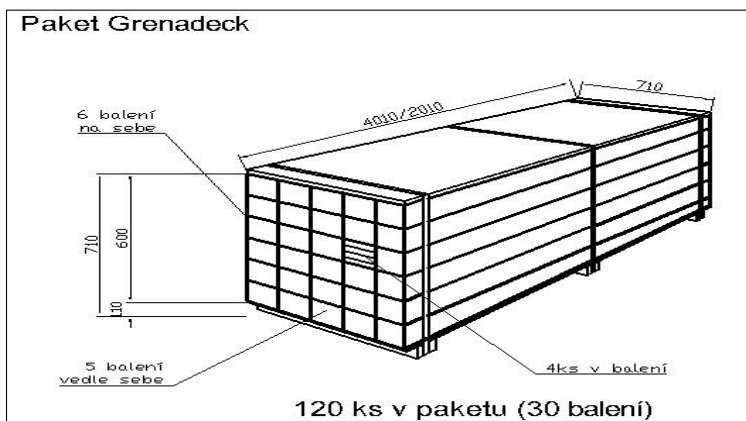
TECHNICKÝ LIST

Rozpis paketů systému pro venkovní plochy **grenadeck®**



1 bm = 2 kg = použití na 0,14 m²
1 balení = 4 ks

Balení	Hobby	Profi
množství	4ks á 2m	4ks á 4m
bm	8	16
použití	na cca 1,12 m ²	na cca 2,24 m ²
váha v kg	16,0	32,0



HOBBY paket = prkna o délce 2m

HOBBY paket = 30 balení
HOBBY paket = 120 dvoumetrových kusů
HOBBY paket = 240 bm
HOBBY paket = 33,6 m²
HOBBY paket = 480 kg netto

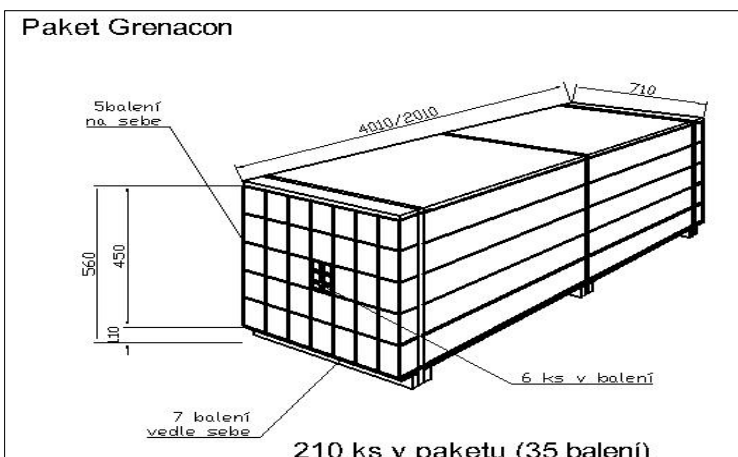
PROFI paket = prkna o délce 4m

PROFI paket = 30 balení
PROFI paket = 120 čtyřmetrových kusů
PROFI paket = 480 bm
PROFI paket = 67,2 m²
PROFI paket = 960 kg netto



1 bm = 1,2 kg = použití na 0,33 m²
1 balení = 6 ks
1 balení = použití na 1,98 m²

Balení	Hobby	Profi
množství	6ks á 2m	6 ks á 4m
bm	12	24
použití	na cca 4 m ²	na cca 8 m ²
váha v kg	14,4	28,8

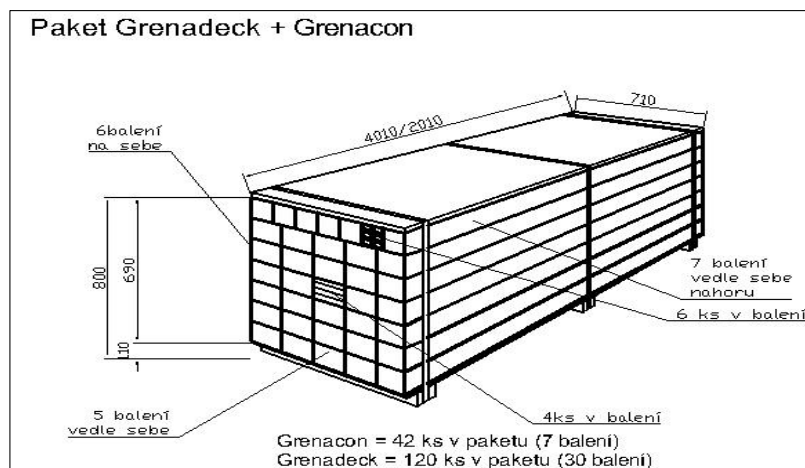


HOBBY paket = hranoly o délce 2m

HOBBY paket = 35 balení
HOBBY paket = 210 dvoumetrových kusů
HOBBY paket = 420 bm
HOBBY paket = použití na cca 140 m²
HOBBY paket = 504 kg netto

PROFI paket = hranoly o délce 4m

PROFI paket = 35 balení
PROFI paket = 210 čtyřmetrových kusů
PROFI paket = 840 bm
PROFI paket = použití na cca 280 m²
PROFI paket = 1.008 kg netto



HOBBY paket = prkna a hranoly o délce 2m

HOBBY paket = 30 balení Grenadecku + 7 balení Grenaconu
 HOBBY paket = 120 dvoumetrových kusů Grenadeck + 42 dvoumetrových kusů Grenacon
 HOBBY paket = 240 bm Grenadeck + 84 bm Grenacon
 HOBBY paket = použití Grenadecku na 33,6 m² + použití Grenaconu na cca 28 m²
 HOBBY paket = 480 kg Grenadeck + 101 kg Grenacon = 581kg netto

PROFI paket = prkna a hranoly o délce 4m

PROFI paket = 30 balení Grenadecku + 7 balení Grenaconu
 PROFI paket = 120 čtyřmetrových kusů Grenadeck + 42 čtyřmetrových kusů Grenacon
 PROFI paket = 480 bm Grenadeck + 168 bm Grenacon
 PROFI paket = použití Grenadecku na 67,2 m² + použití Grenaconu na cca 56 m²
 PROFI paket = 960 kg Grenadeck + 202 kg Grenacon = 1162 kg netto

Kamionové množství

		HOBBY (2m)					PROFI (4m)				
		paketů	balení	ks	použití na m ²	kg netto	paketů	balení	ks	použití na m ²	kg netto
Pouze Grenadeck		36	1 080	4 320	1 210	17 280	18	540	2 160	1 210	17 280
Pouze Grenacon		36	1 260	7 560	5 040	18 144	18	630	3 780	5 040	18 144
Kombi	Grena deck	36	1 080	4 320	1 210	20 909	18	540	2 160	1 210	20 909
	Grena con		252	1 512	1 008			126	756	1 008	

Rozpis doplňků systému pro venkovní plochy

Gumová podložka 4 mm

- = 100 ks; rozměr: 80 x 40 x 4 mm, váha: 1,3 kg/balení
- = použití pro vyrovnání podkladu, podložení Grenaconu
- = montáž: přilepení např. pomocí "šroubů v tubě"
- = spotřeba cca 11 - 16 ks na 1 m²
- = uloženo v plastové nádobě o rozměru 30 x 20 x 15 (V) cm
- = provedení: pryžový recyklát

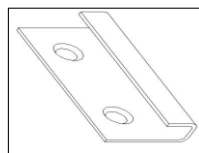


Gumová podložka 8 mm

- = 100 ks; rozměr: 80 x 40 x 8 mm, váha: 2,84 kg/balení
- = použití pro vyrovnání podkladu, podložení Grenaconu
- = montáž: přilepení např. pomocí "šroubů v tubě"
- = spotřeba cca 11 - 16 ks na 1 m²
- = uloženo v plastové nádobě o rozměru 30 x 20 x 15 (V) cm
- = provedení: pryžový recyklát

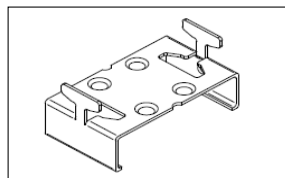
Kování A

- = 20 x (Clip 1 + 2 vruty 3 x 30); váha: 0,32 kg/balení
- = montáž: 1 x clip 1 + 2 x vrut 3 x 30
- = použití pro začátek a konec pokládky
- = spotřeba cca 3 ks na 1bm
- = uloženo v plastové nádobě o rozměru 8,5 x 8,5 x 8,3 (V) cm
- = provedení: nerez



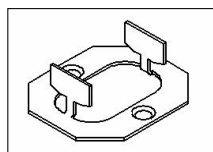
Kování B

- = HOBBY BALENÍ = 50 x (Clip 2 + vrut 3 x 30); váha: 1,136kg/balení
- = PROFI BALENÍ = 200 x (Clip 2 + vrut 3 x 30); váha: 4,017 kg/balení
- = montáž: 1 x clip 2 + 1 x vrut 3 x 30
- = použití pro vnitřní část pokládky
- = spotřeba cca 24 - 35 ks na 1 m²
- = HOBBY balení uloženo v plastové nádobě o rozměru 30 x 20 x 15 (V) cm
- = PROFI balení uloženo v plastové nádobě o rozměru 28,6 x 19,8 x 26,5 (V) cm
- = provedení: nerez



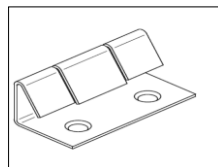
Kování D

- = HOBBY balení = 50 x (Clip 4 + vrut 3 x 30); váha: 0,85 kg/balení
- = PROFI BALENÍ = 200 x (Clip 4 + vrut 3 x 30); váha: 2,479 kg/balení
- = montáž: 1 x clip 4 + 1 x vrut 3 x 30
- = použití pro vnitřní část pokládky - rovné plochy
- = spotřeba cca 24 - 35 ks na 1 m²
- = HOBBY balení uloženo v plastové nádobě o rozměru 30 x 20 x 15 (V) cm
- = PROFI balení uloženo v plastové nádobě o rozměru 30 x 20 x 15 (V) cm
- = provedení: nerez



Kování E

- = 20 x (Clip 5 + 2 vruty 3 x 30); váha: 0,389 kg/balení
- = montáž: 1 x clip 1 + 2 x vrut 3 x 30
- = použití pro konec pokládky
- = spotřeba cca 3 až 4 ks na 1bm
- = uloženo v plastové nádobě o rozměru 8,5 x 8,5 x 8,3 (V) cm
- = provedení: nerez



Ukončovací profil typu AL

- = lišta o délce 2000 mm + 10 x vrut 3 x 25; váha: 0,55kg/ks
- = rozměr 25 x 52 mm
- = použití při ukončení plochy
- = opatřena elox úpravou, bez navrtaných otvorů
- = provedení ve dvou variantách: STŘÍBRNÁ, BRONZ
- = balena samostatně



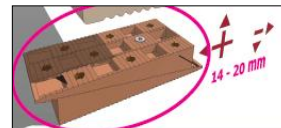
Ukončovací profil typu Finish profil

- = 2 x profil o délce 2000 mm + 50 x nerez vrut 3 x 30; váha: 2,4 kg
- = rozměr 12 x 50 mm
- = použití při ukončení plochy
- = provedení v PĚTI variantách: HNĚDÁ, PÍSKOVÁ, ŠEDÁ,
ČERVENOHNĚDÁ, ORANŽOVÁ



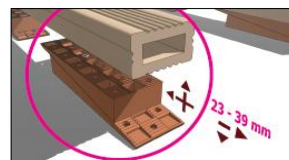
Plastové klíny 14/20

- = 80 x klín + 40 x vrut; váha: 1,178 kg/balení
- = montáž: 1 vrut na 2 klíny
- = pro vyrovnání podkladu terénu
- = spotřeba cca 22 - 32 ks na 1 m²
- = zdvih dvojice klínů od 14 mm do 20 mm
- = uloženo v plastové nádobě o rozměru 30 x 20 x 15 (V) cm
- = provedení: PE
- = k hranolu nebo gumové podložce doporučujeme lepit lepidlem na bázi kaučuku, např. TYTAN SBR RB-20



Plastové klíny 23/39

- = 70 x klín + 40 x vrut; váha: 2,505 kg/balení
- = montáž: 1 vrut na 2 klíny
- = pro vyrovnání podkladu terénu
- = spotřeba cca 22 - 32 ks na 1 m²
- = zdvih dvojice klínů od 23 mm do 39 mm
- = uloženo v plastové nádobě o rozměru 28,6 x 19,8 x 26,5 (v) cm
- = provedení: PE
- = k hranolu nebo gumové podložce doporučujeme lepit lepidlem na bázi kaučuku, např. TYTAN SBR RB-20



Technický list zpracoval: Zuzana Faflíková
Technický list schválil: ing. Petr Novotný
Platnost od: 10.3.2010